

## Libra

Ambisius dan bertanggung jawab merupakan modal Anda untuk lebih berkonsentrasi mengejar peluang yang terbuka tahun ini. Inilah waktunya bagi Anda untuk lebih percaya pada penilaian sendiri ketimbang orang lain. Ini juga tahun yang tepat untuk membeli perlengkapan rumah baru, furnitur baru, karya seni, bahkan tanah *property*.

**Percintaan.** Tahun yang tepat untuk mempertahankan *long term relationship*.



**PADA HALAMAN SEBELAH,** KURSI MERAH SHELL ARMCHAIR DARI UY. DHARMA PRAYOGA, TERSEDIA DI ARTURA FRONTSHOP, COFFE TABLE TABLE RED DARI KARTEL, TERSEDIA DI AMBIENTE, ARTWORK BERBENTUK KOTAK SURAT KARYA AWAN SIMATUPANG YANG DIBERI JUDUL YESTERDAY, TODAY, FOREVER, TERSEDIA DI ARTURA FRONTSHOP, DISUSUN MENGGANTUNG SERTA TERTATA DI ATAS MOZAIK ICY WHITE DARI VENUS CERAMICA YANG MEMILIKI EFEK KILAU. PADA DINDING TERPAMPANG DIGITAL PRINT ON CANVAS KARYA TJUK RAHAYU YANG BERJUDUL PINK CITY, TERSEDIA DI ARTURA FRONTSHOP. TURUT MEMPERCANTIK RUANG: SEBUAH LAMPU MEJA CINDY LAMP DARI KARTEL TERSEDIA DI AMBIENTE, MANGKUK SUPER LOVE BOWL DARI MIRRIAM MIRRI TERSEDIA DI LAFLO, DUA BANTAL MERAH DAN ORANYE DARI SUEDE TERSEDIA DI ARTURA FRONTSHOP. **PADA HALAMAN INI,** PIRING, GARPU DAN PISAU PUMMAR DARI ALESSANDRO MENDINI UNTUK ALESSI, NAMPAN MAO MAO DARI MASSIMILIANO DORIANA FUKSAS, TEMPAT TELUR ASG96 DAN ASG98 ORIEN TALES DARI STEPANO GIOVANNONI UNTUK ALESSI, GIUNGAN MERICCA ANNA PEPPER DARI ALESSANDRO MENDINI UNTUK ALESSI, SEMUANYA TERSEDIA DI LA FLO. TATAKAN GELAS TERBUAT DARI RESIN TERSEDIA DI ARTURA FRONTSHOP.

DEKORASI OLEH DIANA NAZIR DARI ARTURA INSANINDO. FOTOGRAFI OLEH FERNANDO GOMULYA.

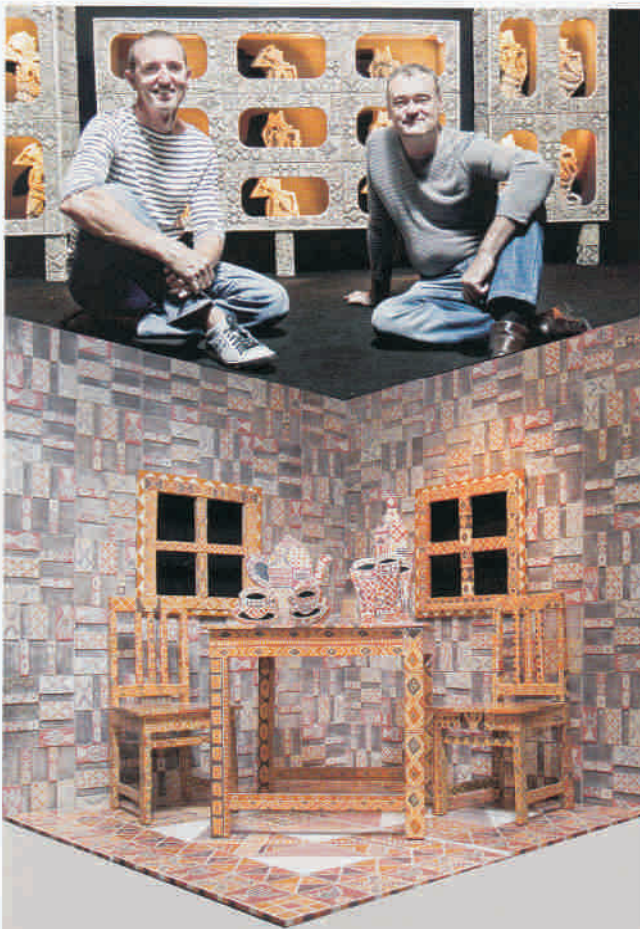


UNTUK LIBRA, YANG TERPENTING  
ADALAH KOMPOSISI DAN  
KESEIMBANGAN.

HOT NEWS

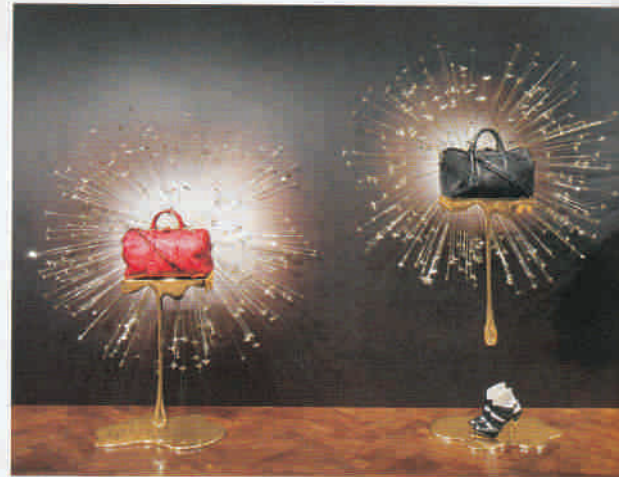
# FAB FIESTA

RANGKAIAN BERITA DARI BERAGAM ACARA TERKINI.



## NEW ART

**Venus Tiles** mengajak duo seniman Philip Lakeman dan Graham Oldroyd serta sepuluh desainer Artura Insanindo untuk berkreasi menciptakan karya seni dengan ragam keramik teluran Venus Tiles. 14 karya instalasi Philip dan Graham bertema *Metamorphosis* mengolah kemampuan koleksi keramik *Avant Garde* dalam berbagai wujud, cerita, dan warna. Serta sepuluh karya para desainer Artura Insanindo mengangkat tema *Faces* menceritakan tentang perjalanan dan pergeseran kehidupan manusia dipamerkan di Plaza Indonesia pertengahan Maret lalu.



## STUNT IN STYLE

Siapa sangka lebah menjadi inspirasi *window display* toko terbaru Louis Vuitton? Setelah pada tahun lalu berhasil mengumpulkan 200.000 lebah pada tiga sarang yang sengaja ditempatkan di atap *headquarter*-nya, di Rue du Pont Neuf, Paris. Hal itulah yang kemudian menjadi inspirasi desain properti berwarna emas tersebut. *Window display* bertajuk *As Sweet As Honey* siap menghias hampir seluruh brand Prancis itu mulai musim semi 2011.



## FANTASTIC 4TH

Majalah **Esquire Indonesia** merayakan ulang tahunnya yang ke-4 dalam suasana meriah. Bertempat di Bibliotheque, acara yang berlangsung Maret lalu ini diberi nama *Women We Love* dan dimeriahkan oleh beberapa DJ kenamaan Ibukota. Di tengah-tengah perayaan, para tamu sejenak menundukkan kepala untuk mengenang korban gempa bumi dan tsunami di Jepang. Para model kenamaan Indonesia ditunjuk untuk menjadi *host* pada malam bahagia ini.

## COLOUR TREND



## SITA KAMARATIH

## ROMANTIC PLUMWOOD

Nuansa warna buah *plum* menjadi titik tumpu palet kali ini. Dikombinasikan dengan warna hijau dan materi kayu sebagai pelengkap. Motif simpel namun menarik menghasilkan daya tarik tersendiri yang cocok untuk diaplikasikan pada beragam gaya.

1. KAIN YC COLLECTION 35CA F 10 DARI **INTERNI ASIA**. 2. KAIN DURALEE 14561 COL 141, JEWEL DARI **INTERNI ASIA**. 3. KAIN DURALEE 14778 COL 172, GLACIER DARI **INTERNI ASIA**. 4. KAIN OPALA, KIMUSU PURPLE, 1011 - 09 - 09 DARI **IDEFAB**. 5. WALLPAPER DEAR VOGUE, DM - VE - 27 DARI **INTERNI ASIA**. 6. WALLPAPER KHROMA PAGE 30 DARI **INTERNI ASIA**. 7. MOZAIK D004 DARI **VENUS TILES**. 8. TEAKWOOD FINISHING PLYREUTHANE DARI **CASASOLA**. 9. CURTAIN TUSSLE DARI **CASASOLA**.



1. HOHENBERGER, AQUA NATURE, NR 61576 DARI **XESSEX INDONESIA**. 2. DNA, PHILIP & GRAHAM COLLECTION DARI **VENUS TILES**. 3. KARYA SENI ITJUK DSIGNERSHOP. 4. HOHENBERGER, AQUA NATURE, NR 61524 DARI **XESSEX INDONESIA**. 5. HOHENBERGER, AQUA NATURE, NR 61525 DARI **XESSEX INDONESIA**. 6. MOZAIK TILES DARI **VENUS TILES**. 7. MOZAIK TILES DARI **VENUS TILES**. 8. DURALEE, SILK ROAD II MINERAL 89131 DARI **INTERNI ASIA**. 9. DURALEE, SILK ROAD II MINERAL 89156 DARI **INTERNI ASIA**. 10. 3671-13B DARI **SERBA ANTIK FABRIC**. 11. WOOD COLOUR FIN, PROPETI **DSIGNERSHOP**